



# 中日本給食だより



迎春

2018

No.65

2018

1

## 主な内容

- (1面) 干支、戌年のカット
- (2面) 新春を迎えて……………愛知県知事 大村秀章
- (3面) 新年の挨拶…中日本学校給食物資流通組合連合会会長 青木昌博
- (4～6面) 新年賀詞
- (7～8面) 戌年の話題

明けましておめでとうございます  
本年もよろしくお願ひいたします

— 中日本学校給食物資流通組合連合会 —



## 新春を迎えて

愛知県知事

大村 秀章

あけましておめでとございます。

新たな年が、県民の皆様方にとりまして、素晴らしい1年となりますよう、心からお祈り申し上げます。

昨年は、愛知総合工科高等学校専攻科の公設民営化や、遠隔型自動運転システムの実証実験、「あいち航空ミュージアム」のオープンなど、全国初となる取組、愛知ならではの取組に果敢にチャレンジし、大きな成果を上げるとともに、アメリカのケンタッキー州やインディアナ州、ベルギーの3地域、インドネシアの経済調整担当大臣府とそれぞれ相互協力等の覚書を締結し、海外とのパイプを一層強固にした1年でした。

また、世界に誇る日本のオリジナルコンテンツであるスタジオジブリ作品をテーマとした「ジブリパーク構想」の具体化に向け、大きな一歩を踏み出した年でもありました。

今年も、様々な取組を積極的に進め、愛知の総合力に更なる厚みを加えていくとともに、未来へと続く取組を、愛知の発展の種として、しっかりと芽吹かせ、着実に育んでいく1年にしてまいります。

そのためには、2027年度のリニア開業に向けた鉄道・道路ネットワークの強化など、中京大都市圏づくりを着実に前進させるとともに、次世代自動車、航空宇宙、ロボット・AIなどの次世代産業の育成・振興、企業立地の促進、中小企業支援、農林水産業の国際競争力の強化、愛知の魅力の発信と観光振興、来年秋開業を目指す国際展示場の整備などに取組み、愛知の産業競争力を一層強化してまいります。

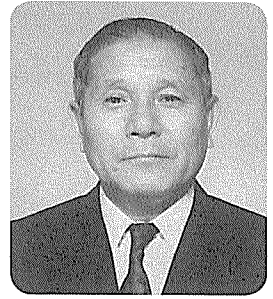
また、ジブリパークについては、愛・地球博記念公園での2020年代初頭の開業を目指し、夢とファンタジーあふれるジブリの世界を再現したオンリーワンの施設を創り上げていけるよう、しっかりと取組を進めてまいります。

そして、こうした取組以外にも、認知症にやさしいまちづくりを目指す「オレンジタウン構想」や子どもの貧困対策の具体的な取組の推進、スポーツ・文化芸術の振興、教育・人づくり、地震津波対策や交通安全対策、「環境首都あいち」の取組、東三河地域の振興などに力を注ぎ、「日本一住みやすい愛知」づくりを進めてまいります。

今年も、「日本一元気な愛知」「すべての人が輝く愛知」の実現を目指し、県民の皆様には、笑顔で元気にお過ごしただけるよう全力で取り組んでまいりますので、一層のご理解とご支援をお願い申し上げます。

平成三十年元旦





## 新年の挨拶

中日本学校給食物資流通組合連合会

会長 青木昌博

新年明けましておめでとうございます。

皆様には、平成三十年の新春をご清祥のうちにお迎えになられたことと存じ、心よりお慶びを申し上げます。

いま産業界では、自動車産業で長年の検査不正、素材産業においてのデータ不正などが次々と問題となり、日本の生産業の信頼が大きく揺らいでおります。これは素材生産でのいわば暗黙されていた商慣行が拡大解釈されたものともいわれますが、それにしても信用失墜は計り知れないものがあります。長い年月をかけて築いた信頼・信用も失うときは一瞬で、ビジネスの世界だと大きな損失に繋がることにもなります。一度失った信用は容易には回復しません。私たちもこの騒動を、他山の石として看過することなく自戒し、会社経営の姿勢が厳しく問われる現今、心を緩めることなく無事故に心がけ、お客さまのニーズに的確に対応し日々の業務に対処していかねばなりません。

東海地区の食品業界にとっては、昨年は大きな朗報がありました。春四〜五月、菓子業界の一大イベント「全国菓子大博覧会」が東海エリアでは四十年ぶりに三重県伊勢市で開催され、大きな成果を収めました。『三重・伊勢志摩』が一昨年のサミットにつづいて全国的に脚光を浴び、今後の変化―地域発展に大きな期待が寄せられています。

変化といえば、平成時代もいつしか『三十路』の長きを数えることとなりましたが、昨年十二月に天皇陛下が二〇一九年四月末に退位される日程が固まり、平成時代もあと一年有余で終わることが事実上決まりました。社会ではこれを商機とする新たなビジネスなどさまざまな面で新しい動向が予測されます。

戌年は「戌笑う」と言われています。戌年の市場の動きは、おおよそ一割増しほどで推移することが多いといわれ、低成長でもバブルのような急成長でもなく、程々の成長が特徴。そんな穏やかな経済成長が望め、穏やかな市場が予想されるということで「犬笑う」ということのようなようです。また戌年はヒット商品、ロングセラー商品が誕生することが多いとも言われます。今年の戌年も「大人から子どもまで広く長く愛される」そんな国民的な商品の出現を期待したいものです。

そうした中、私たちはあくまでも学校給食における「安全・安心・安定供給」という使命をメンタル・マネジメントとして、業務に新しい変化―進化を加えていくことに努めたいものです。

本年も連合会に対して格別なご支援、ご協力を賜りますようお願い申し上げます。新年の挨拶と致します。

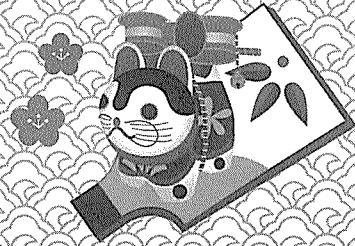
平成三十年元旦



# 謹賀新春

2018年 元旦

旧年中はご愛顧を賜り  
ありがとうございました  
本年もよろしくお願ひします

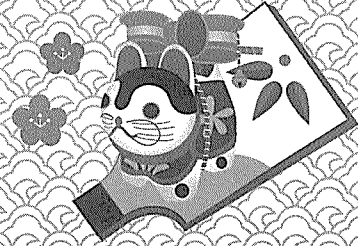


<p>味の素株式会社 名古屋支社 名古屋支社長 久我 章 良 名古屋市昭和区阿由知通二一三 TEL(〇五二)七三五八四六〇 FAX(〇五二)七三三二八五三三</p>	<p>味の素冷凍食品株式会社 代表取締役社長 吉 峯 英 虎 東京都中央区銀座七丁目一四番一三号 TEL(〇三)六三二七七八六〇〇 FAX(〇三)三五四三二六五六一</p>	<p>一色うなぎ漁業協同組合 代表理事 山 本 浩 二 組合長 TEL(〇五六三)七二一八八四七 FAX(〇五六三)七二二〇一五</p>	<p>株式会社伊藤海苔店 代表取締役社長 伊 藤 幸 次 愛知県田原市浦町西側七〇番地 TEL(〇五三二)二二一一〇三〇 FAX(〇五三二)二二一一〇三〇</p>	<p>伊那食品工業株式会社 名古屋支店 支店長 大 沢 寿 愛知県小牧市小木東一四九 TEL(〇五六八)七五二六六六〇 FAX(〇五六八)七五二六六九九</p>
<p>素敵なサラダ計画® エスエスケイフーズ株式会社 名古屋支店 支店長 藤 原 志 朗 名古屋市中区丸の内一丁目一〇番一五号 白川第八ビル五階 TEL(〇五二)二二八二七三六 FAX(〇五二)二二八二七三六</p>	<p>エム・シーシー食品株式会社 代表取締役社長 水 垣 宏 隆 神戸市東灘区深江浜町三二 TEL(〇七八)四五二一四八一 FAX(〇七八)四二二一九三六</p>	<p>大島食品工業株式会社 代表取締役 大 島 雄 治 名古屋守山区小幡南二二二一五 TEL(〇五二)七九五〇〇九一 FAX(〇五二)七九五二五四四</p>	<p>カゴメ株式会社 名古屋支店 支店長 稲 垣 慶 一 名古屋市中区錦三丁目十四番十五号 TEL(〇五二)九五一一三五八号 FAX(〇五二)九七一四一〇六</p>	<p>株式会社かね貞 代表取締役社長 松 原 邦 夫 愛知県みよし市助生町 上永井田四八一二 TEL(〇五六二)三四一七五五〇 FAX(〇五六二)三四一七五五一</p>
<p>神谷醸造食品株式会社 代表取締役社長 神 谷 和 男 豊田市高岡町巾着二番地 TEL(〇五六五)五一三二二二 FAX(〇五六五)五一三二二二</p>	<p>株式会社極洋 名古屋支社 支社長 傍 島 康 之 名古屋市中区東一丁目一四一三 TEL(〇五二)九五五二八二五〇 FAX(〇五二)九五五二八二五〇</p>	<p>会報・自費出版物・名簿等各種印刷 株式会社言文社 代表取締役 赤 尾 好 名古屋市中区枇杷島二丁目六一五 TEL(〇五二)五八三二一四四 FAX(〇五二)五八三二一七五</p>	<p>コッコ株式会社 代表取締役 竹 内 隆 之 知多市南粕谷新海二丁目十番地 TEL(〇五六九)四二二二二三七 FAX(〇五六九)四二二二二八六</p>	<p>シマダヤ株式会社 名古屋支店長 笠 原 仁 史 名古屋市中区栄一―二五―一七 ジャパンビル3F TEL(〇五二)二二二二三四六四 FAX(〇五二)二二二二三四六五</p>

# 謹賀新春

2018年 元旦

旧年中はご愛顧を賜り  
 ありがとうございます  
 本年もよろしくお願ひします

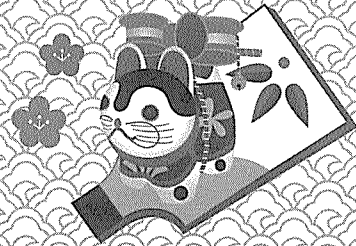


<p><b>株式会社新川食品</b>                  代表取締役 古川 定容                  愛北工場                  TEL (0568) 721-4550                  FAX (0568) 721-4550</p>	<p>ISO9001 認証取得  <b>大栄食品株式会社</b>                  代表取締役 小栗 広秀                  本社工場 岐阜県羽島郡笠松町門間三三八八一                  TEL (058) 388-1366                  FAX (058) 388-1367                  岐阜工場 岐阜市東鶉二丁目二五番地                  TEL (058) 276-1370                  FAX (058) 276-1370</p>	<p><b>株式会社大冷 名古屋支店</b>                  支店長 小柳 文直                  名古屋市中区錦一丁目二七                  TEL (052) 311-7127                  FAX (052) 311-7127                  三同ビル錦八階                  TEL (052) 281-677                  FAX (052) 281-677</p>	<p>中部日本編集センター主宰                  中部経済新聞社編集局論説室                  和木 康光                  名古屋市中区砂田橋三丁目二                  TEL (090) 446-8176                  FAX (090) 446-8176                  E-mail: ya.waki@gmail.com</p>	<p><b>株式会社津田商店</b>                  代表取締役社長 津田 保之                  本社 岩手県釜石市鶴住居町第十地割三〇一                  TEL (0962) 993-2911                  FAX (0962) 993-2911                  工場 岩手県釜石市鶴住居町第十地割三〇一                  TEL (0962) 993-2911                  FAX (0962) 993-2911</p>
<p><b>ティーオー食品株式会社</b>                  代表取締役社長 高橋 正則                  東京都豊島区南長崎一丁目二一四                  TEL (03) 395-1138                  FAX (03) 395-0186</p>	<p><b>テーブルマーク株式会社</b>                  名古屋支社長 新井 政行                  名古屋市中区伊勢山二丁目二一                  TEL (052) 334-1201                  FAX (052) 334-1201</p>	<p><b>天狗缶詰株式会社</b>                  代表取締役社長 伊藤 圭太郎                  名古屋市中区金山一丁目二一                  TEL (052) 300-1555                  FAX (052) 300-1555</p>	<p><b>株式会社中村水産</b>                  代表取締役社長 中村 満江                  鳥根県浜田市原井町三〇五番三三                  TEL (0855) 221-8001                  FAX (0855) 221-8001</p>	<p><b>株式会社ニチレイフーズ</b>                  中部支社長 水高 清明                  名古屋市中区熱田区川並町二番十六号                  TEL (052) 683-2503                  FAX (052) 683-2503</p>
<p><b>日華油脂株式会社</b>                  代表取締役社長 河合 春彦                  東京都中央区明石町八一                  TEL (03) 556-5104                  名古屋営業所 名古屋市中区錦二丁目八                  TEL (052) 229-1968                  FAX (052) 229-1968</p>	<p><b>株式会社 ニッコー</b>                  代表取締役 山崎 雅史                  神奈川県大和市代官一丁目一〇一三                  TEL (046) 269-0274                  FAX (046) 269-0284</p>	<p><b>日東ベスト株式会社</b>                  代表取締役社長 大沼 一彦                  名古屋支店 名古屋市中区千代田町一七番八号                  TEL (052) 682-1841                  FAX (052) 682-1841</p>	<p><b>日本水産株式会社 名古屋支社</b>                  支社長 三谷 拓己                  名古屋市中村区名駅三丁目二一八                  TEL (052) 561-1530                  FAX (052) 561-1530</p>	<p><b>三井住友海上火災保険株式会社</b>                  株式会社 ニュータス 総合代理店                  エグゼクティブ マネージャー 坂本 文一                  名古屋市中区栄二丁目二一三                  TEL (052) 204-1878                  携帯電話 090-13856-0351</p>

# 謹賀新春

2018年 元旦

旧年中はご愛顧を賜り  
ありがとうございました  
本年もよろしくお願ひします



<p>株式会社華桔梗 <small>ハナキキョウ</small></p> <p>代表取締役 吉村 龍一</p> <p>名古屋市中川区伏屋二丁目一五 TEL (052) 300-1181 FAX (052) 300-1182 FAX (052) 300-1184</p>	<p>羽二重豆腐株式会社</p> <p>代表取締役 藤原 英二</p> <p>石川県金沢市西金沢二丁目一六番地 TEL (076) 249-1271 FAX (076) 249-1274</p>	<p>二方蒲鉾株式会社</p> <p>代表取締役 二方 道正</p> <p>本社 兵庫県豊岡市瀬戸七五七 TEL (079) 281-2571 FAX (079) 281-2577 東日本営業部 神奈川県横浜市神奈川区神奈川本町二丁目一六 TEL (045) 594-6686 FAX (045) 594-6687</p>	<p>マルハニチロ株式会社 中部支社</p> <p>支社長 福井 雅紫</p> <p>名古屋市中区栄一丁目一六 TEL (052) 300-7187 FAX (052) 300-7188</p>	<p>三島食品株式会社 名古屋支店</p> <p>支店長 中村 和敏</p> <p>名古屋市中区枇杷島五丁目一〇 TEL (052) 524-0888 FAX (052) 524-4555</p>
<p>株式会社ミツカン 名古屋支店</p> <p>支店長 井上 猛</p> <p>名古屋市中村区名駅五丁目二九 TEL (052) 566-1348 FAX (052) 566-1349</p>	<p>理研ヒタミン株式会社 名古屋支店</p> <p>支店長 岩崎 直臣</p> <p>名古屋市中区栄四丁目二九 TEL (052) 381-3763 FAX (052) 381-3767</p>	<p>AIKEI 株式会社アイケイ</p> <p>代表取締役 蜂須賀 勝久</p> <p>本社 安城市横山町大山田中一六番地 TEL (056) 710-0881 FAX (056) 710-0881</p>	<p>業務用食品取扱 株式会社エディオック</p> <p>代表取締役 小出 眞彰</p> <p>名古屋市中川区柳川町一五 TEL (052) 681-8666 FAX (052) 681-8666</p>	<p>希望運輸株式会社</p> <p>代表取締役 鶴見 秀明</p> <p>名古屋市中区丹後通五丁目八番地の一 TEL (052) 621-2711 FAX (052) 621-2809</p>
<p>高瀬物産株式会社</p> <p>代表取締役 高瀬 知康</p> <p>東京都中央区日本橋兜町二丁目一四 TEL (03) 3665-1270 FAX (03) 3665-1275</p>	<p>有限会社中部淡水</p> <p>取締役会長 水野 尚樹</p> <p>名古屋市中区白金一丁目一四 TEL FAX (052) 881-0067</p>	<p>有限会社 林食品商会</p> <p>豊田市堤町上町一〇番 TEL (0565) 524-618 FAX (0565) 525-300</p>	<p>株式会社ツルミ企画</p> <p>代表取締役 鶴見 佳利</p> <p>名古屋市中区鳴海町字諸の木八三十一七 TEL FAX (052) 877-1318</p>	<p>株式会社名給</p> <p>代表取締役 青木 基博</p> <p>名古屋市中区新尾頭二丁目二番六 TEL (052) 681-1731 FAX (052) 681-1744</p>

# 成年の話題

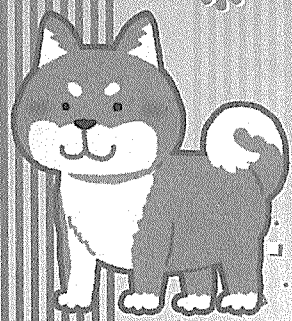


◆めでたい犬のツール

◆犬を食う文化ありて

◆犬と食にかかわる諺

◆ペットとしての花形



## ◆めでたい犬のツール

今年は戌年（いぬどし）。犬は古来安産、多産、子育ての象徴とされ、犬張子（いぬはりこ）、犬帯などさまざまな風習が伝えられています。



江戸時代から普及した犬張子

犬張子は、平安時代頃に中国から伝来し、室町時代以降、公家や武家の間で出産にあたって産室に張子の犬を置いて出産の守りとしていました。庶民の間には江戸時代後期に普及し、嫁入道具の一つに加えられ雛壇にも飾られました。犬張子をお産の守りとするのは、

犬が多産でお産が軽い動物と信じられ、かつ邪霊や魔をはらう呪力があると信じられたからといわれます。

また犬帯は、「戌の日・妊婦帯（岩田帯）・安産祈願」がキーワードで、安産祈願のお祝い

事「帯祝い」に用いられます。帯祝いとは、お産の軽い犬にあやかり、妊娠五月目の戌の日に赤ちゃんの無事出産を祈って妊婦が腹帯（岩田帯）をつける風習で、神社で安産祈願をしたのち両家の両親を交え祝い膳を囲みます。

犬張子、犬帯とも母子の健康を願う古くから伝わるツールです。

## ◆犬を食う文化ありて

「羊頭狗肉」（ようとうぐにく）という熟語があります。看板には羊の頭を出し、実際には犬の肉を売ること、見かけと実質が一致しないたとえばです。

世界には、中国の一部の地域、ベトナム地域、朝鮮半島地域などに犬食文化（けんしよくぶんか）があります。食用として犬を飼育してその肉を食べる習慣、犬肉料理の文化です。伝統的に犬を食すこれらの地域の市場では、犬肉が小さく解体されて販売されていたり、内臓を除去しただけのそのままの姿でぶら下げられている光景も見受けられます。

一方、犬食を忌む地域もあります。狩猟や遊牧を主な生業とする北方民族は、犬を狩猟犬や家族・家畜を外敵から守る番犬として飼っており、生活の仲間、家族同様という意識から犬

を食用の対象とはしませんが、また、西アジアのように食用動物に関する宗教上の理由から忌避する地域もあります。

十九世紀以降の動物愛護の考え方の広まりから、現代では犬食に対し批判が向けられるようになっていきます。

しかし、こんなことわざもあります。

「飛鳥尽きて良弓蔵れ狡兎死して走狗烹らる」（ひちようつきてりようきゅうかくれこうとししてそうくらる）

「飛鳥」は飛ぶ鳥、「狡兎」はずるがしこいうさぎ、または、すばしこいうさぎ。「走狗」は猟犬のこと。空を飛び駆ける鳥がいなくなれば、よい弓も用がないからしまわれてしまう。悪がしこい兎がいなくなると、今までその猟に用いられていた犬も用がないので煮殺されるといふこと。つまり事ある時にのみ用いられ、事がなくなると忘れられること。猟犬も役に立た

なくなると、処分されてしまふようです。

### ◆犬と食にかかわる諺

犬と食にかかわることわざ・格言には人生、生き様をたとえたものが多くあります。

#### 「捨て犬に握り飯」

握り飯は犬の好物であるが、捨てた犬にやってもただ急いで食べて逃げて行ってしまうだけ。骨を折るだけで無駄なことのたとえ。

#### 「殿の犬には喰われ損」

勢いの強い者がやったことは、たとえ道理にはずれていることであっても泣き寝入りするしかない。

「飢えたる犬は棒を恐れず」  
飢えている犬は人に叩かれることも恐れなくて食物に近づくと、人間も食うためには法をおかすようなこともある。よい政治が必要であるという戒め。

「食うだけなら犬でも食う」ただ食って生きているというだけなら、犬でもしている。それでは人間としての価値がない。

「夫婦喧嘩は犬も食わぬ」は有名。「夫婦喧嘩と夏の蕎麦は犬も食わぬ」「夫婦喧嘩と夏の餅は犬も食わぬ」ともいいます。

夫婦喧嘩はたわいもないことが原因だったり、一時的なものなので、他人が仲裁したり心配したりせず放っておけという意味。夏の蕎麦、夏の餅は、何でも食べる犬でさえ見向きもしないということから同列に。犬も食わぬものといえ、秋日に照らせりや犬も食わぬ」

一方、「猫に木天蓼(またたび) 女郎衆に小判 犬に握り飯」は好物のたとえ。また、それを与えると著しく効果が出ることをたとえ。

#### 「犬の一時食い」

食事のマナーをわきまえ

ないことをいう。餌を与えられた犬は、一心不乱にとにかく早く食べることから。

海外にも日本に似た、食とかかわる犬のことわざがあります。

《The dog that trots about finds bone》(ころちよろする犬は骨を見つける)。これは日本の「犬も歩けば棒にあたる」と同意のものです。

### ◆ペットとしての花形

犬と食にかかわることわざが多くあるように、昔から私たち人間とかわりの深い犬はペットとしても飼われ、ブーム化しています。

ちなみに、ペットは犬と猫が双壁で、これまで犬が優勢でしたが、いまは「犬より猫」。ペットフード協会(東京)の二〇一七年の全国犬猫飼育実態調査

では犬が八百九十二万匹、猫が九百五十二万六千匹。一九九四年の調査開始以来初めて猫の推定飼育数が犬の数を上回ったということです。

犬の繁殖業者が減り価格が高騰していることや、猫に比べて手間がかかり十分に世話ができないという理由が多いようですが、家庭で一匹を生涯飼うのに必要な経費が犬は約百六十万円、猫は百八万円と算出されていることから、養育費・食費の割高なことも犬数頭打ちの一因かも知れません。(W)



## 中日本給食だより

2018年1月号 No. 65

平成30年1月15日発行

編集発行人 中日本学校給食物資流通組合連合会

会長 青木 昌博

〒456-0018 名古屋市熱田区新尾頭二丁目2番7号

富春ビル4F

TEL (052)682-6219 FAX (052)682-8486

ホームページ随時更新中



<http://www.aigakuryu.com>

[info@aigakuryu.com](mailto:info@aigakuryu.com)

愛知県学校給食物資流通協同組合